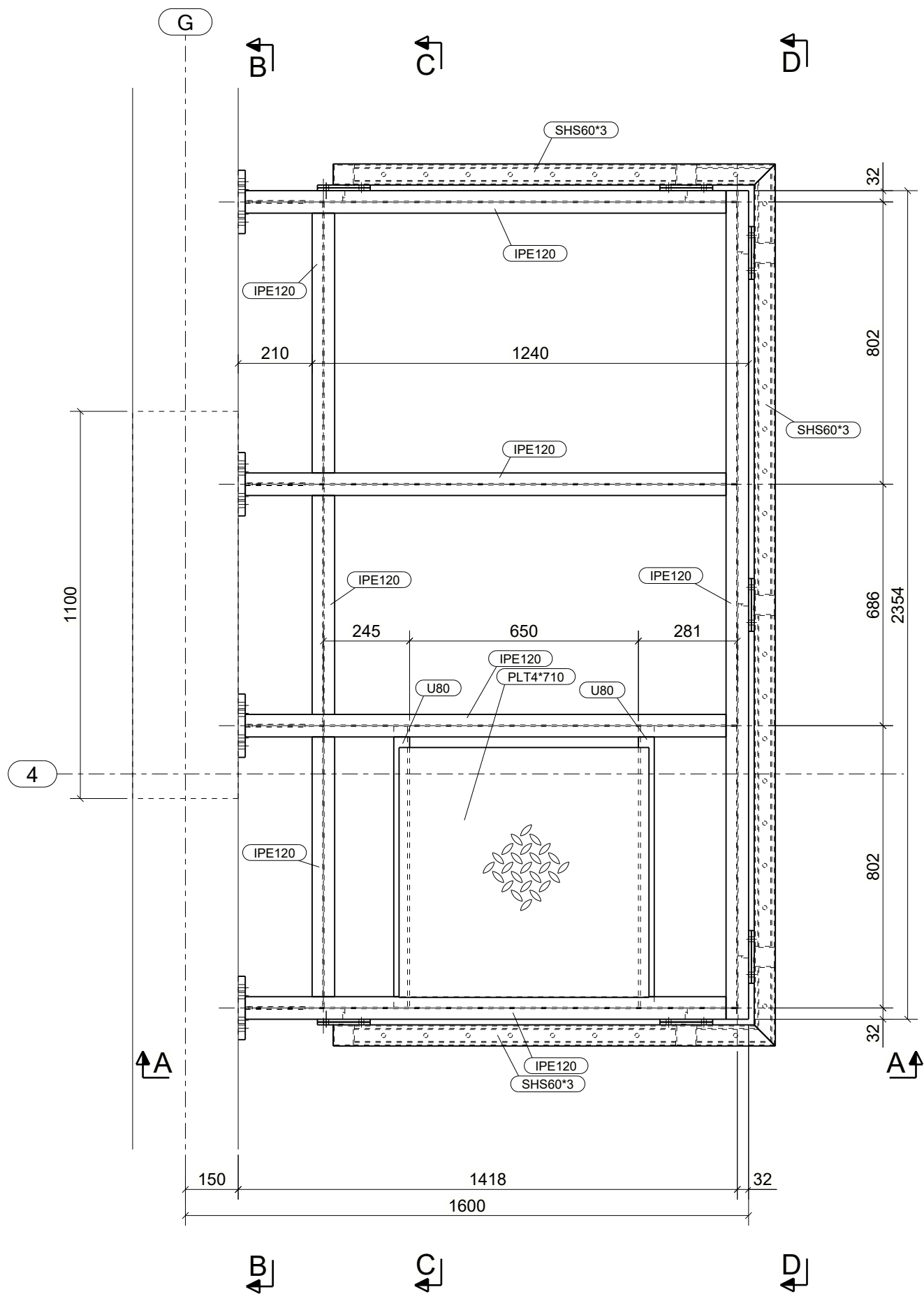
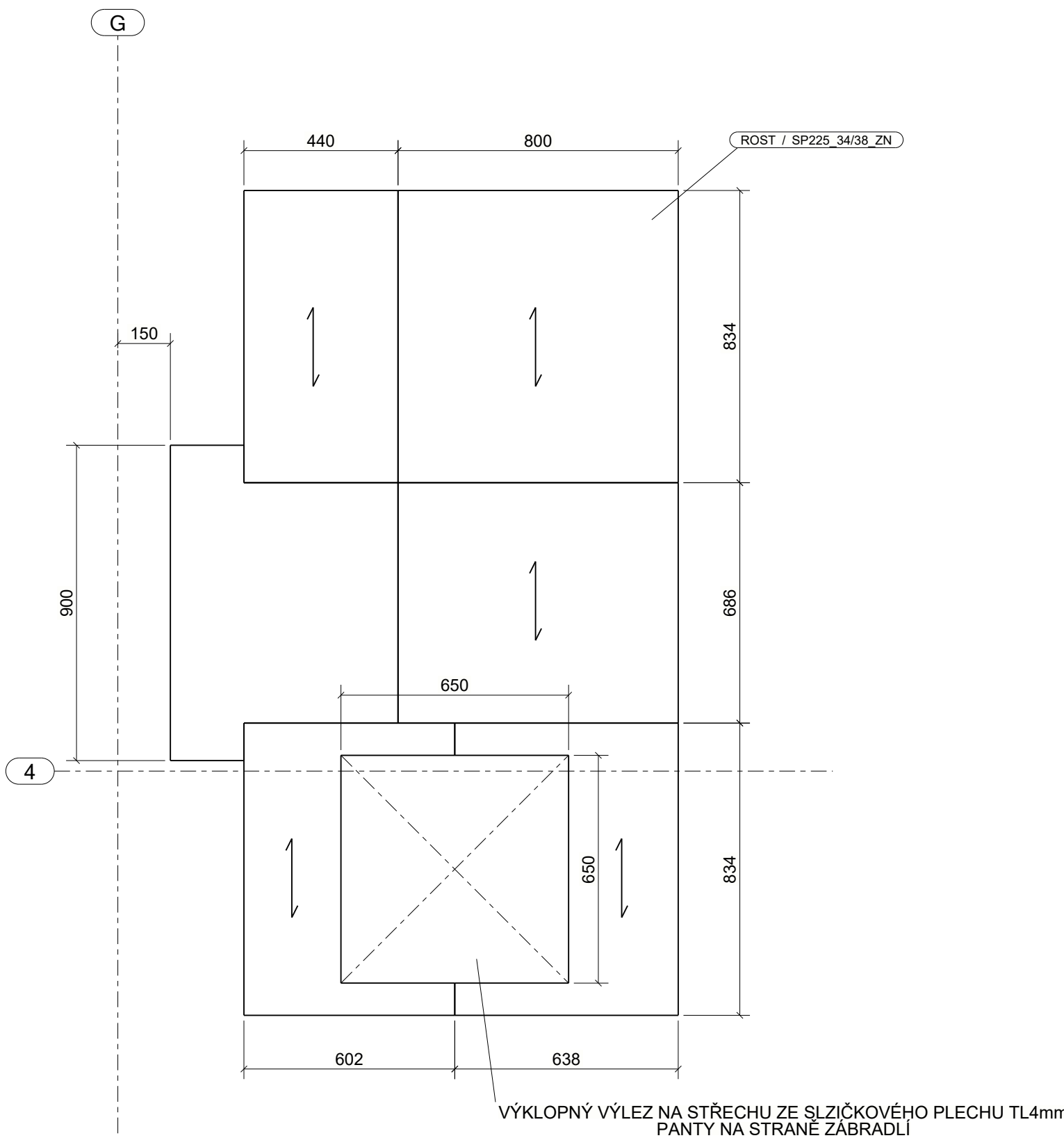


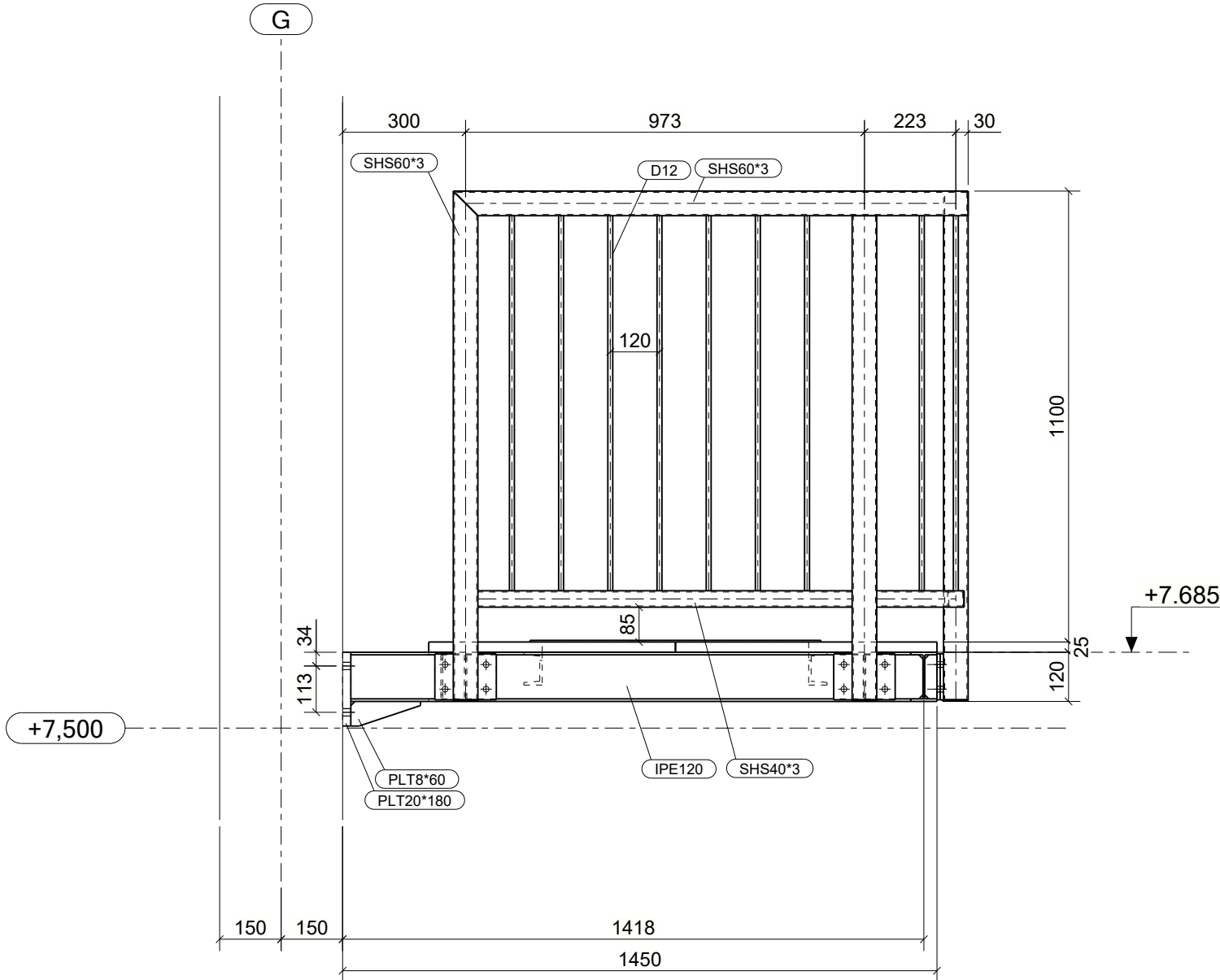
PŮDORYS - OK PLOŠINY
1:15



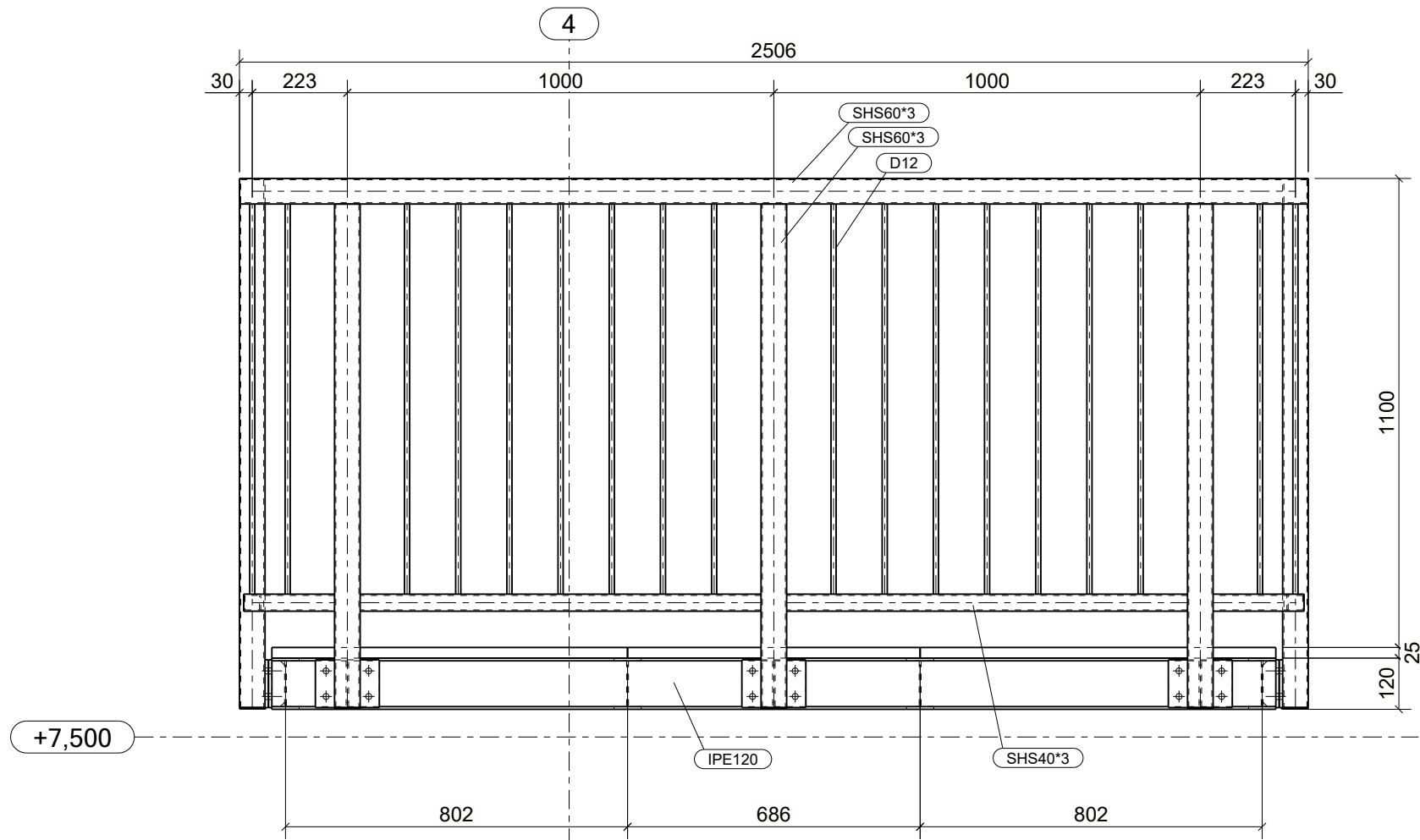
PŮDORYS - POROROŠTY
1:15



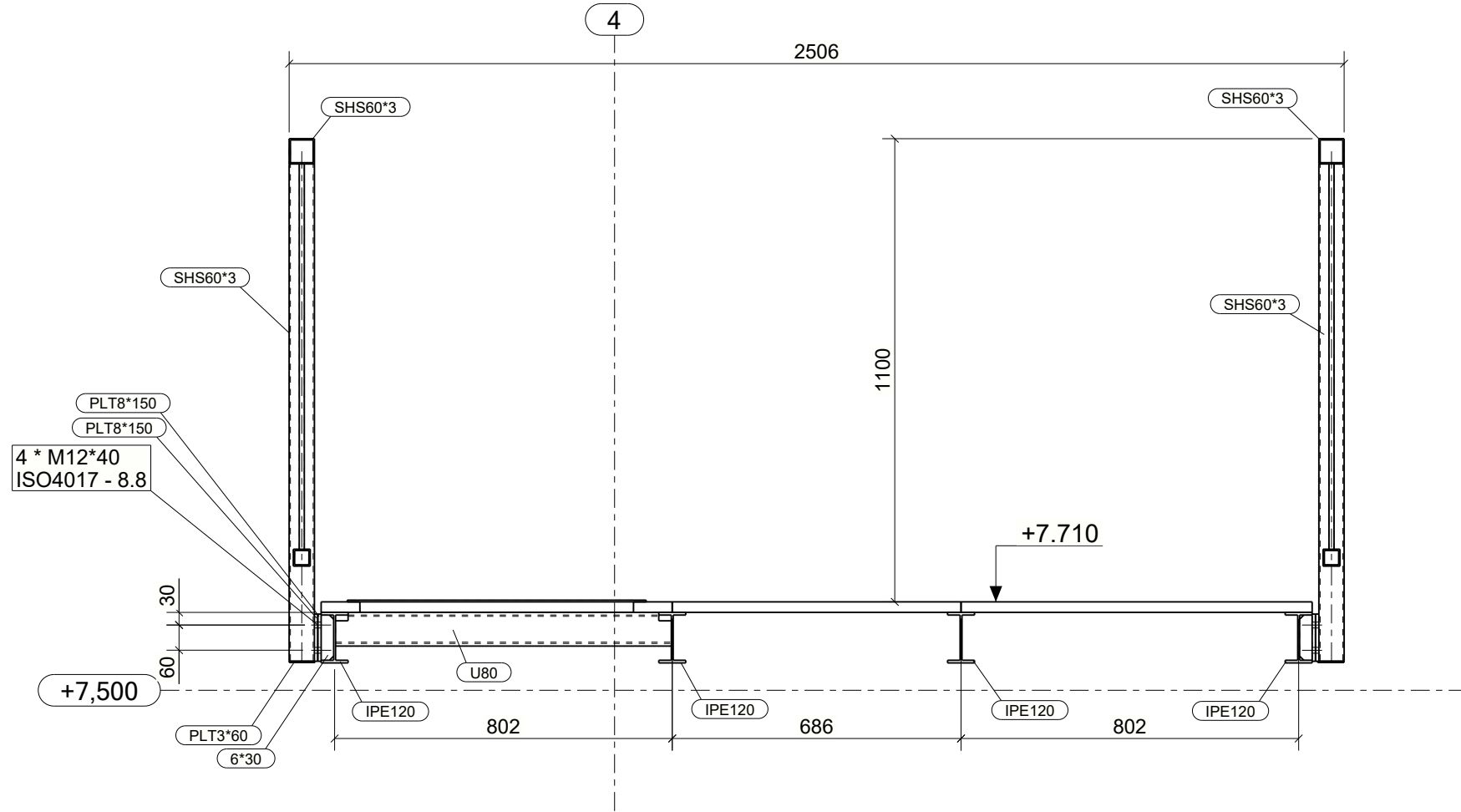
A - A
1:15



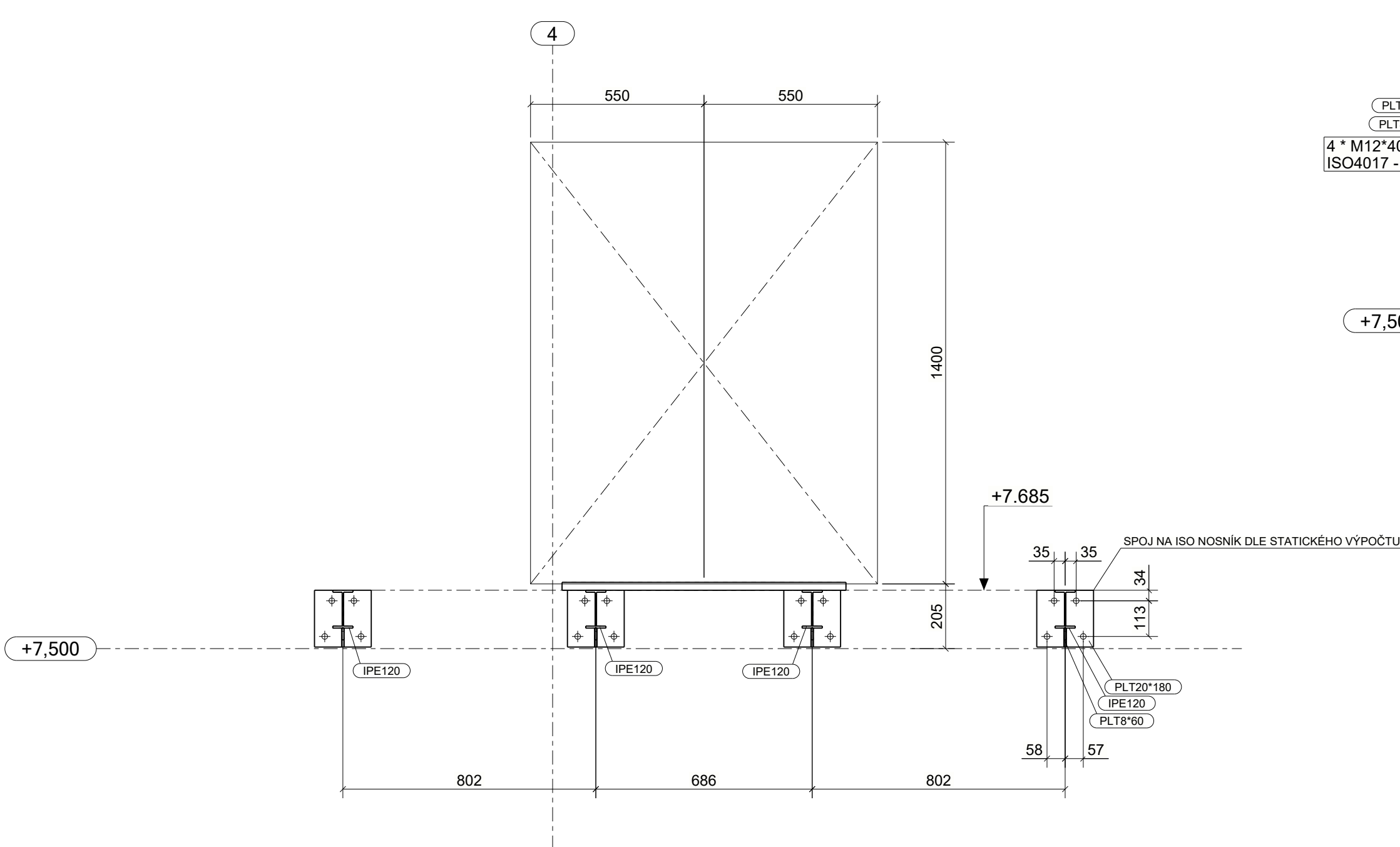
D - D
1:15



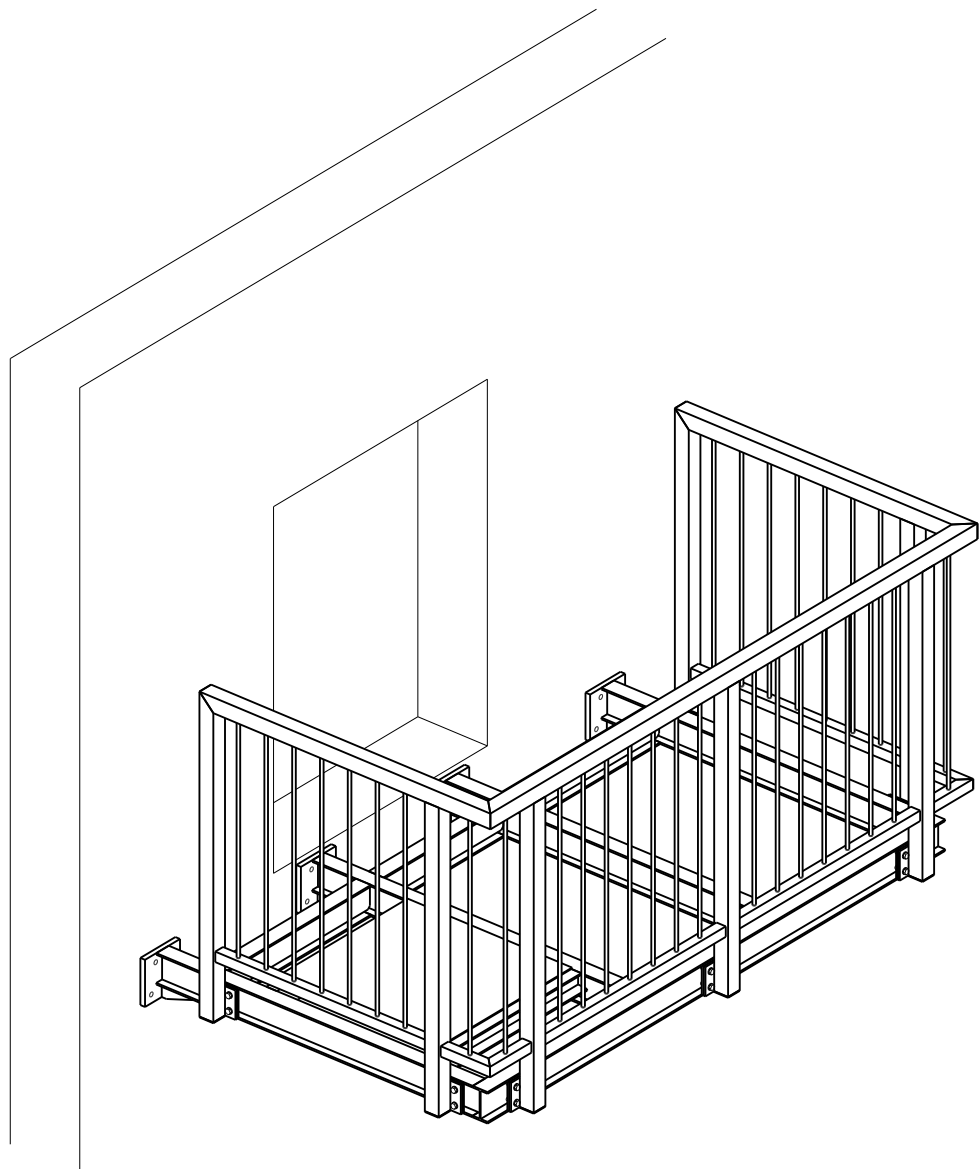
C - C
1:15



B - B
1:15



3D POHLED
1:25



CELOVÁ KONSTRUKCE - TRÍDA PŘEVODNÍ EXC2 DLE ČSN-EN 1090-2
OCEĽ TRIDY S235
SPOJOVACÍ MATERIÁL JAKOSTI 8.8, ŠROUBY, MATICE, PODLOŽKY -
PODROBNÝ
PROJEKTOVÝ OCHRANA OCEĽI POVLAKOVÝM NÁTEREM DLE ČSN EN ISO
12944-2 DLE TECHNICKÉ ZPRÁVY
PŘED ZPRACOVÁNÍM VÝROBNÍ DOKUMENTACE OVĚŘIT ROZMĚRY
MONOLITICKÝCH KONSTRUKCÍ DLE SKUTEČNOSTÍ

název projektu Projektová dokumentace pro pavilon sportovní haly a odborných učeben		Stavby systém: ITKSK		Výkresový systém: Bpv	
stavebník DPS Dokumentace pro provádění stavby	stavebník DPS Dokumentace pro provádění stavby	místo stavby DPS Dokumentace pro provádění stavby	místo stavby DPS Dokumentace pro provádění stavby	Sřídění odborná škola Střibro Benešova 508 Střibro 340 01 Mě. území: Střibro (75767)	
stavebník DPS Dokumentace pro provádění stavby		stavebník DPS Dokumentace pro provádění stavby		generální architekt REZANNA & BARTOŠ, s.r.o. Jenkovice 111 503 66 Jenkovice	
stavebník DPS Dokumentace pro provádění stavby		stavebník DPS Dokumentace pro provádění stavby		projektant část PROJEKCE STATIKA DOPRAVNÍ STAVBY PROJEKT s.r.o., Těchoměřská 67/318, Praha 9 177 778 304 488, URL: www.psd.cz Ing. Jiří Surveš Číslo 001/002/003 autORIZOVANÝ INŽENÝR PRO STATIKU A DYNAMICKÝ STAVEB A PRO DOPRAVNÍ STAVBY	
část		část		SO.01 - SKŘ	
výkres VÝKRES PŘÍSTUPOVÉ PLOŠINY DO KROVŮ TĚLOCVIČNY		výkres VÝKRES PŘÍSTUPOVÉ PLOŠINY DO KROVŮ TĚLOCVIČNY		výkres VÝKRES PŘÍSTUPOVÉ PLOŠINY DO KROVŮ TĚLOCVIČNY	
datum zhotovení 23.04.2025	měřítko 1:15	1:25	SO.01	paré	
datum revize	číslo revize	číslo revize	číslo revize	D.1.2.2.8	